

# QUICKE 500 SERIEN



EN NY GENERATION LASTARE FRÅN ÅLÖ





Quicke 540

745L

Case IH

Case IH

## VI GÖR DITT JOBB LÄTTARE.

AB Ålö-Maskiner presenterar här ett helt nytt, avancerat och komplett lastarprogram: Quicke 500-serien. De fem lastarna i serien är anpassade till Ålös anfastnings-system typ US.

Quicke 500-serien är resultatet av 40 års erfarenhet som ledande frontlastartillverkare och våra nära kontakter med användare i många länder. Vi kan med andra ord lastare och det är det nya lastarprogrammet ett mycket påtagligt bevis för.

**DAGENS LANTBRUKARE STÄLLER HÖGA KRAV.** Frontlastaren är ett av de mest använda redskapen i dagens lantbruk. Lantbrukaren har rätt att ställa mycket höga krav på sin frontlastare när det gäller teknik, kvalitet och prestanda. Lastaren ska vara en tålig slitvarg, flexibel och alltid användbar. Quicke 500-serien motsvarar alla dessa högt ställda krav.

## MAXIMAL STYRKA I ALLA LÄGEN.

Hos de nya lastarna har vi kombinerat väl avvägd parallellföring med mycket stora arbetsvinklar. Det ger maximal styrka i alla lägen.

Rejåla lyft- och brytkrafter och snabba redskapsrörelser är utmärkande för Quicke 500-serien.

## FINESSER SOM STANDARD.

Ålös uppskattade och patenterade Combi-redskapsfäste är standard. Det gör att du både kan använda Ålös breda redskapsortiment och redskap med SMS-fäste. Du kan även få lastaren med Ålös redskapsfäste typ 3.

Alla lastarna har vår nya arbetsbesparande redskapskoppling Qlick-On som standard, kopplingen som gör att du inte behöver stiga ur hytten för att låsa redskapet. Vi har gjort det här och mycket mer för att göra ditt jobb lättare. Det är det som är vårt jobb.

EN NY GENERATION LASTARE FRÅN ÅLÖ   
**Quicke**  
**500** SERIEN

Utbytbara bussningar i  
alla lagringar, som klarar  
långa smörjintervaller.

Väl avvägd parallellförling  
kombinerad med mycket stora  
arbetsvinklar ger dig maximal  
styrka i alla lägen.

Unik armkonstruktion  
gör armen stark och vridstiv.

**Quicke 580**

Justerbar lägesindikator  
informerar dig om redskapets  
läge i förhållande till marken.

Dubbelverkande lyftcylindrar  
med stora lyftkrafter känne-  
tecknar alla lastarna i 500-serien.

Glappfri förbindning  
mot fundamentet.

# DET MESTA AV DET BÄSTA ÄR STANDARD

QUICKE 500-serien passar traktorer med kapacitet från cirka 40 hk till cirka 150 hk. I det nya programmet finns rätt lastare för just din traktor. Inom vissa hästkrafts-områden kan du välja mellan flera modeller. Ditt behov av lyftkraft och lyfthöjd avgör valet.

På de här och följande sidor beskriver vi alla tekniska fördelar. Liten eller stor lastare spelar ingen roll - tekniken är alltid lika förnämlig. QUICKE 500-serien har det mesta av det bästa som standard.

Redskapen till lastaren väljer du ur vårt rikhaltiga redskapsortiment, som presenteras i en separat broschyr.

Stora brytkrafter och  
snabba rörelser tack vare  
genomgående kolvstänger.

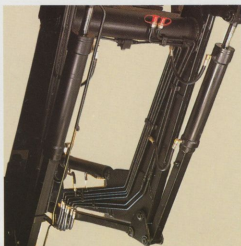
EN NY GENERATION LASTARE FRÅN ALÖ   
**Quicke**  
**500** SERIEN

ALÖ Combi-redskapsfäste  
gör att du både kan använda  
ALÖs breda redskapsortiment  
och redskap med SMS-fäste.

Click-On redskapslösning  
gör att du inte behöver stiga  
ur hytten vid tillkoppling  
av redskap.

Kraftigt genomgående  
tvärrör med plats för  
parkeringsstöd.

Länksystem på samtliga  
lastare i 500-serien gör att  
arbetsvinklarna är mycket stora.



Lastaren kopplas med några enkla handgrepp till eller från traktorn på några minuter. Parkeringsstället kan vid transport medföras i tväret. Alla cylindrar, rör, slangar och kopplingar är väl skyddade. Utbytbare busningar finns i alla lagringar som klarar långa smörintervaller.

• Vår lyckats kombinerat stora tipp- och brytyrklar med en väl övergått parallellförläng. Du behöver alltså inte koppla bort parallellförläng för att få bra arbetsvinklar. Lytkraften är därför alltid maximal.

## KVALITET ÄN I MINSTA DETALJ.

Vår höga kvalitet märks på många sätt. Du får den redan i vårt omsorgsfulla val av kvalitetsmaterial och den robusta konstruktionen.

Du hittar den i vårt nya Qlick-On-system, som gör att du inte behöver stiga ur hytten vid tillkoppling av redskap.

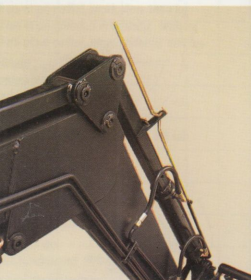
Eftersom lastaren är lågbyggd har du god sikt och en överblick. Det är också kvalitet.

Stora lyftkrafter och rejäla lyfthöjder. Bekväma manövrering med enspaksreglage via en byggbar hydraulventil.

Lastaren är monterad på kraftiga fundament och samtidigt mycket lätt att serva.

Det här är några exempel på gedigen Ålö-kvalitet. En kvalitet som finns i minsta detalj.

Upprätthållbar lägesindikator informerar dig om redskapets läge förhållande till marken.



Alla redskap är snabbkopplade. Tack vare vårt nya Qlick-On-system med automatläsning behöver du inte stiga ur hytten vid tillkoppling av redskap.

Ålö Combi-redskapsfäste är standard och passar förutom Ålö's redskap också redskap med SMS-fäste. (Lastarna kan också erhållas med Ålö's redskapsfäste typ 3. Båda redskapsfästena har Qlick-On-automatik vid tillkoppling.)

Hydraulisk redskapskoppling är extrautrustning.



Fundamentet är kraftigt och oftast förlängt till bakaxeln. Service och underhåll på traktorn underlättas av att fundamentet är delat.

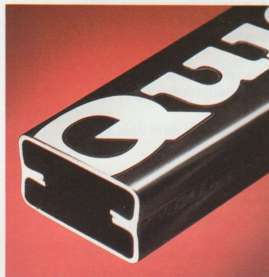
Lastaren löses mot fundamentet med spännskravar. Det ger en helt glappfri förbindelse.

Frontskydd ingår i anförings-systemet.

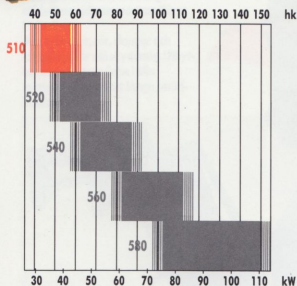
Hydraulventilen levereras i 2-sektioners-utförande för lyft- och redskapsfunktionerna. Den kan lätt utökas med en tredje sektion för manövrering av hydraulisk redskapskoppling, schaktblad, gripar mm.



Armkonstruktionen är unik. Invikningen av plåten gör armen mycket stark och vridstiv.



# QUICKE 510



Det här är en lastare där lyftkraften och lyfthöjden är väl anpassade till traktorer på cirka 40 hk till 60 hk. Tekniskt sett står den inte de stora lastarna efter i något avseende.



## Tekniska data

**Lyftkraft vid 17,5 MPa (175 bar)**  
 I armcentrum, markplan 1400 kg  
 I armcentrum, max. lyfthöjd 1050 kg  
 60 cm ut på gaffel, markplan 1200 kg  
 60 cm ut på gaffel, 2 m lyfthöjd 925 kg  
 60 cm ut på gaffel, max. lyfthöjd 850 kg

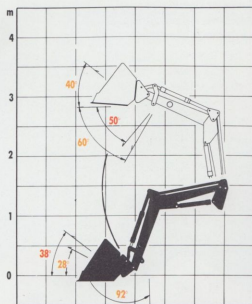
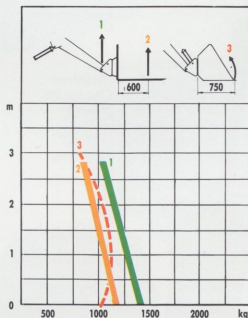
**Lyfthöjd**  
 I armcentrum 3.0 m  
 Under plant redskap 2.8 m

**Lyfttid**  
 Till max. lyfthöjd vid 40 l/min 4 sek

**Arbetsvinklar**  
 Min. brytvinkel 28°/38°  
 Min tippvinkel 60°/50°  
 Arbetsvinklarna är beroende av redskapsryggens lutning.

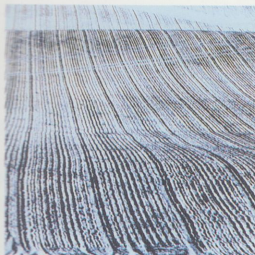
**Lastarens vikt**  
 Exkl. fundament 350 kg

Tekniska data kan variera beroende på traktortyp.  
 Rätt till ändringar utan föregående meddelande förbehålles.

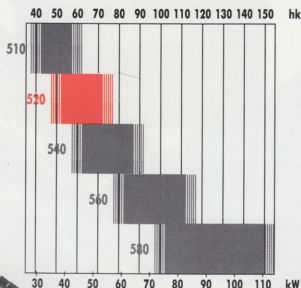




# QUICKE 520



Quicke 520 är populärlastaren för de medelstora traktorerna. Den är lätt och smidig, en liten jätte i sin storleksklass. 520 hanterar 1.200 kg till drygt 2 m lyfthöjd och 1.150 kg till topp. Givetvis har den Quicke 500-seriens alla finesser.



## Tekniska data

Lyftkraft vid 17,5 MPa (175 bar)  
 I armcentrum, markplan 1700 kg  
 I armcentrum, max. lyfthöjd 1350 kg  
 60 cm ut på gaffel, markplan 1450 kg  
 60 cm ut på gaffel, 2 m lyfthöjd 1250 kg  
 60 cm ut på gaffel, max. lyfthöjd 1150 kg

## Lyfthöjd

I armcentrum 3.3 m  
 Under plant redskap 3.1 m

## Lyfttid

Till max. lyfthöjd vid 40 l/min 5.5 sek

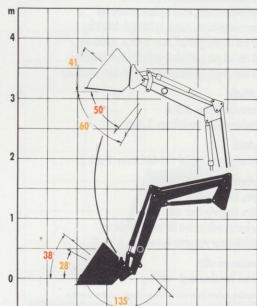
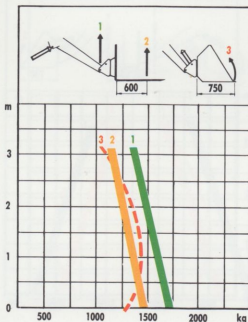
## Arbetsvinklar

Min. brytvinkel 28°/38°  
 Min. tippvinkel 60°/50°  
 Arbetsvinklarna är beroende av redskapsryggens lutning

## Lastarens vikt

Exkl. fundament 390 kg

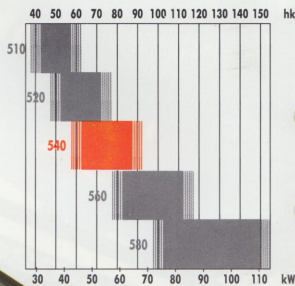
Tekniska data kan variera beroende på traktortyp.  
 Rätt till ändringar utan föregående meddelande förbehålles.



# QUICKE 540



En allroundlastare speciellt intressant för den brukare som hanterar enhetslaster på 1.500 kg. Den vikten klarar Quicke 540 till cirka 2,7 m lyfthöjd. Till maximal lyfthöjd - 3,3 m under plant redskap - lyfter den gott och väl 1.400 kg.



## Tekniska data

Lyftkraft vid 17,5 MPa (175 bar)  
 I arcentrum, markplan 2200 kg  
 60 cm ut på gaffel, markplan 1900 kg  
 60 cm ut på gaffel, 2 m lyfthöjd 1600 kg  
 60 cm ut på gaffel, max. lyfthöjd 1425 kg

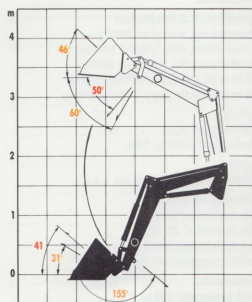
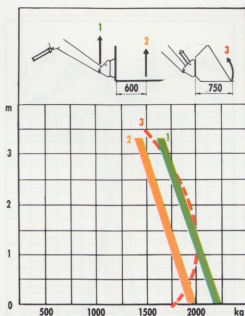
Lyfthöjd  
 I arcentrum 3,5 m  
 Under plant redskap 3,3 m

Lyfttid  
 Till max. lyfthöjd vid 40 l/min 7 sek

Arbetsvinklar  
 Min. brytvinkel 31°/41°  
 Min. tippvinkel 60°/50°  
 Arbetsvinklarna är beroende av redskapsryggens lutning.

Lastarens vikt  
 Exkl. fundament 435 kg

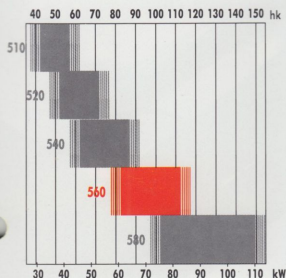
Tekniska data kan variera beroende på traktortyp.  
 Rätt till ändringar utan föregående meddelande förbehålles.



# QUICKE 560



Har du en traktor uppemot 100 hästkrafter eller lite mer, kräver du det där lilla extra i lyfthöjd och lyftkraft. Det får du med Quicke 560: 1.550 kg nyttig last till 3,5 m under plant redskap.



## Tekniska data

Lyftkraft vid 17,5 MPa (175 bar)  
 I armcentrum, markplan 2400 kg  
 I armcentrum, max. lyfthöjd 1800 kg  
 60 cm ut på gaffel, markplan 2100 kg  
 60 cm ut på gaffel, 2 m lyfthöjd 1750 kg  
 60 cm ut på gaffel, max. lyfthöjd 1550 kg

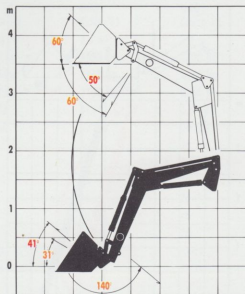
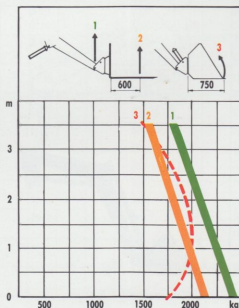
Lyfthöjd  
 I armcentrum 3,7 m  
 Under plant redskap 3,5 m

Lyfttid  
 Till max. lyfthöjd vid 40 l/min. 8 sek

Arbetsvinklar  
 Min. brytvinkel 31°/41°  
 Min. tippvinkel 60°/50°  
 Arbetsvinklarna är beroende av redskapsryggens lutning

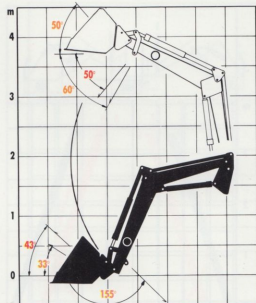
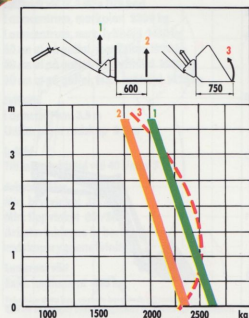
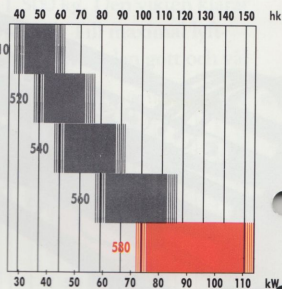
Lastarens vikt  
 Exkl. fundament 480 kg

Tekniska data kan variera beroende på traktortyp.  
 Rätt till ändringar utan föregående meddelande förbehålles.



# QUICKE 580

Traktorn över 100 hk blir tillsammans med Quicke 580 en arbetsmaskin för de verkligt tunga jobben. 580 är urstark och har stor lyfthöjd. Du kan koppla bort den på några minuter, lika enkelt som de mindre lastarna i 500-serien.



#### Tekniska data

Lyftkraft vid 17,5 MPa (175 bar)  
 I arcentrum, markplan 2650 kg  
 I arcentrum, max. lyfthöjd 2000 kg  
 60 cm ut på gaffel, markplan 2350 kg  
 60 cm ut på gaffel, 2 m lyfthöjd 2000 kg  
 60 cm ut på gaffel, max. lyfthöjd 1750 kg

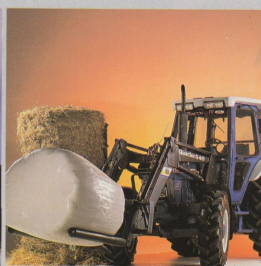
Lyfthöjd  
 I arcentrum 3,9 m  
 Under plant redskap 3,7 m

Lyfttid  
 Till max. lyfthöjd vid 40 l/min 10 sek

Arbetsvinklar  
 Min. brytvinkel 33°/43°  
 Min. tippvinkel 60°/50°  
 Arbetsvinklarna är beroende av redskapsryggens lutning

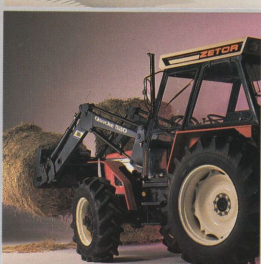
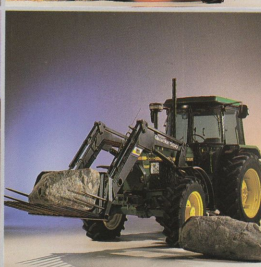
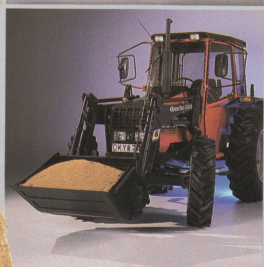
Lastarens vikt  
 Exkl. fundament 660 kg

Tekniska data kan variera beroende på traktortyp.  
 Rätt till ändringar utan föregående meddelande förbehålles.



QUICKE kan du få till fler än 600 traktormodeller. De traktorer vi visar här är alltså bara ett litet urval.

I tabellen längst ner kan du lätt jämföra tekniska data för de olika lastarmmodellerna.



	QUICKE 510 Sidan 8	QUICKE 520 Sidan 9	QUICKE 540 Sidan 10	QUICKE 560 Sidan 11	QUICKE 580 Sidan 12
Lyfthöjd (under plant redskap)	2,8 m	3,1 m	3,3 m	3,5 m	3,7 m
Nyttig last – full lyfthöjd *	850 kg	1150 kg	1425 kg	1550 kg	1750 kg
Nyttig last – 2 m lyfthöjd *	925 kg	1250 kg	1600 kg	1750 kg	2000 kg
Nyttig last – markplan *	1200 kg	1450 kg	1900 kg	2100 kg	2350 kg
Min. brytvinkel **	28°/38°	28°/38°	31°/41°	31°/41°	33°/43°
Min. tippvinkel **	60°/50°	60°/50°	60°/50°	60°/50°	60°/50°
Dubbelverkande lyftcylindrar	Ja	Ja	Ja	Ja	Ja
Parallellfäring	Ja	Ja	Ja	Ja	Ja
Lägesindikator	Ja	Ja	Ja	Ja	Ja
Lagerbussningar	Ja	Ja	Ja	Ja	Ja
Snabbkopplad lastare	Ja	Ja	Ja	Ja	Ja
Combiäste med Click-On automatflåsning ***	Ja	Ja	Ja	Ja	Ja
3:e hydraulfunktion	Extra	Extra	Extra	Extra	Extra
Hydr. redskapskoppling	Extra	Extra	Extra	Extra	Extra

\* Tryck 17,5 MPa (175 bar)

\*\* Arbetshöjderna är beroende av redskapsryggens lutning

\*\*\* Kan också fås med redskapsflås Typ 2



Långt driven automatisering i produktionsprocessen ger en rationell tillverkning med hög kvalitet.



Varje lastare testas under starkt övertryck före leverans.



Det datastyrda höglagret är hjärtat i vår effektiva materialförsörjning.

**EUROPAS  
MODERNASTE**  
Ålö-Maskiner är sedan många år Europas ledande tillverkare av frontlastare.

Redan i slutet av 1940-talet startade lantbrukaren Karl-Ragnar Åström en tillverkning i liten skala i sin gårdssmedja. Det internationella genombrottet kom med Quicke-systemet, som introducerades 1958. Därmed fick världen sin första snabbkopplade frontlastare.

Tillverkningen sker idag i moderna fabrikslokaler med totalt 24.000 m<sup>2</sup> golvyta. Produktionen är högrationell tack vare numeriskt styrda bearbetningsmaskiner, svets- och hanteringsrobotar samt datastyrt måleri och lager.

Under produktionsprocessen sker en fortlöpande kontroll av kvalitet och passform. Alla lastare testas i en probbänk under starkt övertryck.

Quicke representerar kvalitet och precision i varje detalj. Det har nöjda användare i mer än tjugo länder kunnat konstatera under flera decennier.



EN NY GENERATION LASTARE FRÅN ÅLÖ   
**Quicke**  
**500** SERIEN



**ÄLÖ-MASKINER HAR ETT NYTT, BRETT REDSKAPSPROGRAM.  
SE SEPARAT BROSCHYR!**



AB ÅLÖ-MASKINER 905 90 UMEÅ TELEFON 090/301 00 TELEX 540 68 TELEFAX 090/302 21

Tekniska data kan variera beroende på traktortyp.  
Rätt till ändringar utan föregående meddelande förbehålles.